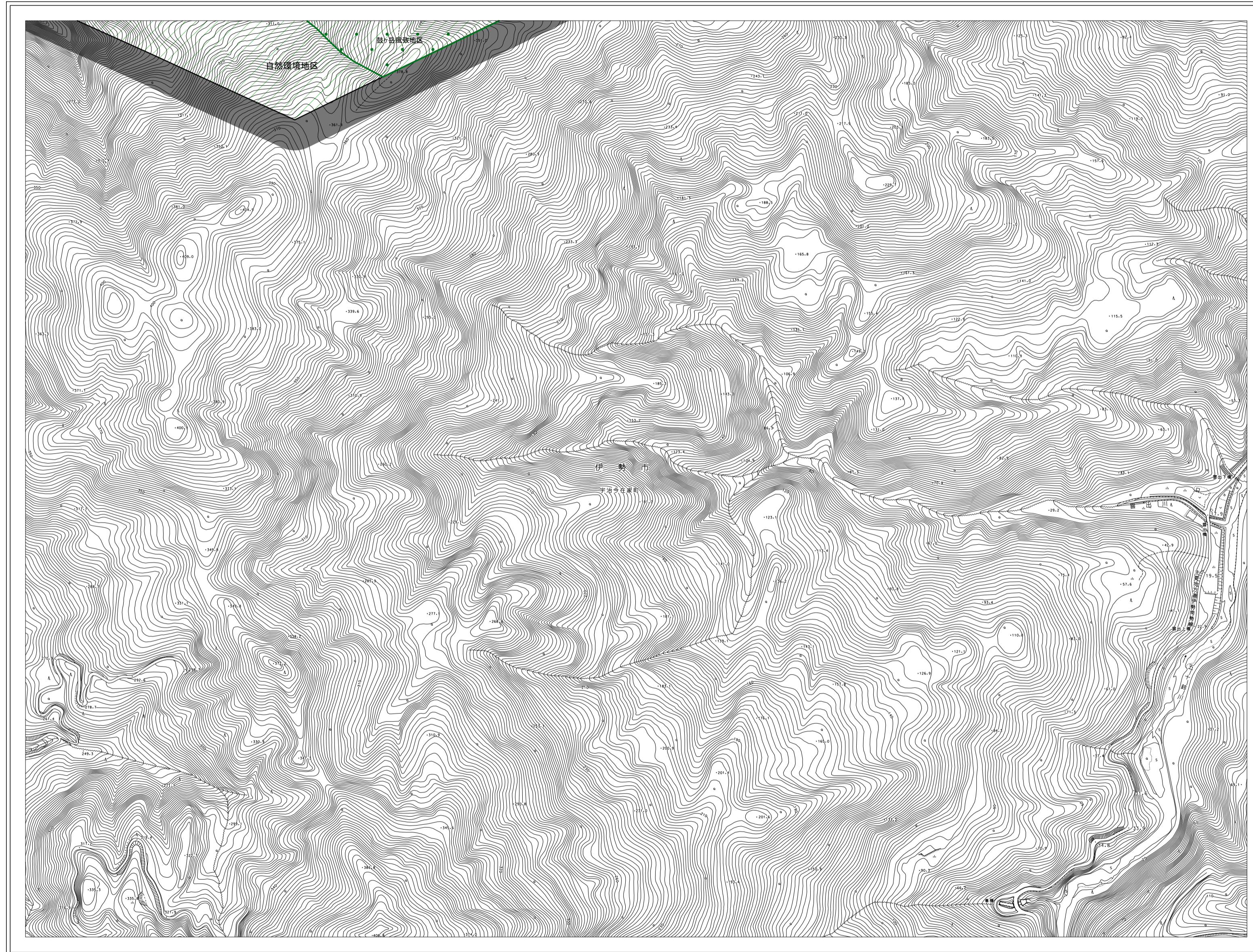
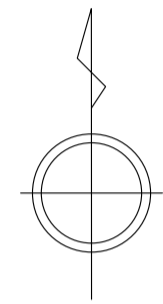


D10  
(PF761)

伊勢市都市計画図



C9 (PF654)	D9 (PF663)	E9 (PF664)
C10 (PF752)	D10 (PF761)	



標示	建蔽率	容積率
行政区域		
都市計画区域		
第一種低層住居専用地域	4/10 5/10 6/10 8/10 10/10	20
第一種中高層住居専用地域	6/10	20
第二種中高層住居専用地域	6/10	20
第一種住居地域	6/10 8/10	20
第二種住居地域	6/10 8/10	20
準住居地域	6/10	20
近隣商業地域	8/10	20/30
商業地域	8/10	40/60/80
準工業地域	5/10	20/30
工業地域	6/10	20
工業専用地域	5/10	20
風致地区 (建蔽率40%)	4/10	—
高度利用地区	5/10	20 ~ 60
用途地域の指定のない区域の形態制限	6/10 7/10	20
<small>建蔽率・容積率欄に示す本市の標準の数値 (○囲みの無い数値) 以外の数値が指定されている区域</small>		
特別用途地区		
特定用途制限地域		
自然環境地区		
第一種田園・集落地区		
第二種田園・集落地区		
幹線道路沿道流通・業務地区		
低層住居専用地区		
サンアリーナ周辺地区		
高度地区		
甲種 (高さ制限10m)		
乙種 (高さ制限20m)		
丙種 (高さ制限12m)		
準防火地域		
景観地区		
臨港地区		
都市計画道路		
都市計画公園		
都市計画学校		
ポンプ場・処理場		
市街地再開発事業		
市場		
都市計画病院		

1 : 5, 000



D10  
(PF761)